



3D-NAVIGIERTE IMPLANTATPLANUNG

Präzise Implantieren mit Bohrschablonen

Planbare und ästhetische Ergebnisse sind bei Implantationen mit der 3D-navigierten Implantatplanung sehr gut zu erzielen. Dreidimensionale Abbildungen der Zahn- und Kieferverhältnisse geben Aufschluss über die Qualität des vorhandenen Knochens, die Lage der Kieferhöhlen und den individuellen Nervenverlauf. Chirurgische Eingriffe lassen sich so vorab virtuell mit der richtigen Größe der Implantate und der Implantatpositionierung planen. Mit Bohrschablonen erfolgt das präzise und minimalinvasive Setzen des Implantates, vor allem um die empfindlichen Bereiche des Kiefers und der Nervenbahnen zu schützen. Die Bohrschablone dient beim späteren Einfügen der Implantate in den Kiefer als Führung für den Bohrer und gibt die genaue Position der Implantate für den Eingriff vor.

Ob geführte Pilotbohrung oder vollständig navigierte Chirurgie: Wir sind Ihr Laborpartner bei der 3D-navigierten Implantologie und stellen Ihnen sowohl die Soft-, als auch Hardware und unser Know-how dafür bereit.

**ZTM Thomas Schmidt und ZTM Florian Schmidt
Geschäftsführer**

SCANNEN VON A - Z

Mit unserem Alphabet über das Scannen von A – Z zeigen wir Ihnen die weitreichenden Vorteile der digitalen Abformung auf. Denn wir sind überzeugt davon, dass das Intraoralscannen ein wichtiger Bestandteil der modernen Zahnarztpraxis ist. In dieser Ausgabe setzen wir die Reihe fort mit den Buchstaben E für Effizienz und F für Fehlerquellen minimieren.

Interesse an unserem Scan-Service?

Dann melden Sie sich gerne bei:

Florian Schmidt - Geschäftsführer - Zahntechnikermeister
Tel.: 0981 / 488 03 - 15
 f.schmidt@stroh-scheuerpflug.de



E = EFFIZIENZ

Der Praxisablauf wird mit dem Intraoralscanner effizienter, z.B. durch die Verkürzung der Arbeitszeit. Die Desinfektion der konventionellen Abformung entfällt ebenso wie die Säuberung der Abformlöffel. Der Intraoralscanner ist leicht und schnell zu desinfizieren: Die meisten Scanner haben autoklavierbare Scanspitzen, die schnell desinfizierbar und wieder einsetzbar sind. Die digitale Abformung kann weit mehr als die reine Datenerfassung. Auch in der Datenbe- und -verarbeitung steckt ein hohes Potenzial für mehr Effizienz. Mit dem Intraoralscanner wird mehr Effizienz durch den optimierten Ablauf in Ihrer Zahnarztpraxis und zwischen Ihrer Zahnarztpraxis und uns erzielt.

F = FEHLERQUELLEN MINIMIEREN

Bei der digitalen Abformung werden Umkehrprozesse, die von der konventionellen Abformung bekannt sind, vermieden. Bei der Umsetzung der konventionellen Abformung zum Gipsmodell entstehen Fehlerquellen wie bspw. Blasenentwicklung bei den Gipsmodellen und Ungenauigkeiten in der Abformung. Bei den direkt im Mund erfassten Intraoralscans können die Daten sofort weiterverarbeitet und Fehlerquellen minimiert werden. Weiterhin entfallen anwendungssensible Praxisprozesse mit häufig auftretenden Fehlern zu denen neben dem konventionellen Abdruck mit der Abbindezeit, Desinfektion, Versand auch die Modellherstellung gehört.

GEDRUCKTE QUALITÄT

Ihre übermittelten Scandaten verarbeiten unsere Zahntechniker mit der Konstruktionssoftware weiter und erstellen Arbeitsmodelle im 3D-Druckverfahren mit einer hohen Oberflächenglätte. Nach dem Druck werden die Teile lediglich gewaschen und nachgehärtet. Dann sind sie fertig und werden entweder direkt verwendet oder in anderen Prozessen wie gewohnt genutzt. Mit unseren vier hochmodernen 3D-Druckern stellen wir (3D-)Druckerzeugnisse her, die auf Ihre Bedürfnisse in der Praxis abgestimmt sind.

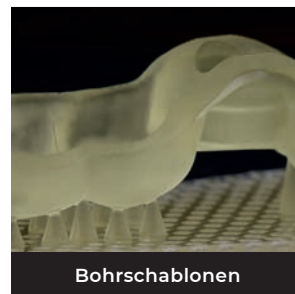
Folgende Produkte bieten wir Ihnen im 3D-Druckverfahren an:



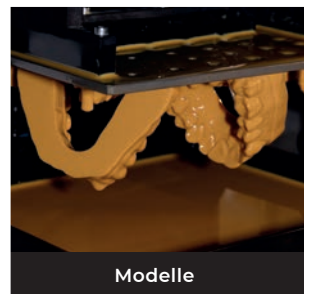
Mock-up



JUWA-Schienen



Bohrschablonen



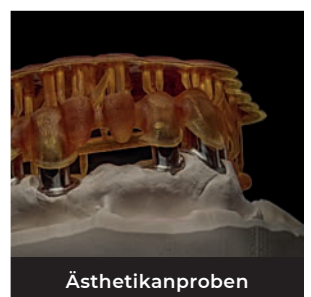
Modelle



Funktionslöffel



Wachobjekte für die Gusstechnik



Ästhetikanproben

IM PULS - PORTRÄT

Daniel Magerl

Technische Leitung – diese Funktion hat sich Daniel Magerl in mehr als 20 Jahren Tätigkeit in unserem Labor erarbeitet. Dabei war der Start als Zahntechniker eher „spontan“. Der damals 16-Jährige wollte nach der 10. Klasse im Jahr 1994 unbedingt handwerklich arbeiten. „Stroh + Scheuerpflug war als regional ansässiges, erfolgreiches Zahntechniklabor bekannt und für mich ein erstklassiger Ausbildungsbetrieb“, erinnert sich Daniel Magerl. Nach seiner Ausbildung zum Zahntechnikergesellen ging er zur Bundeswehr und kehrte 2000 wieder zurück ins Labor. „Es folgte eine aufregende und sehr abwechslungsreiche Zeit, in der ich alle Abteilungen durchlaufen habe, teilweise auch in der Funktion des Abteilungsleiters.“ Die Karriere nahm Form an bis zu seiner Benennung als technischer Leiter des Standortes Ansbach vor sechs Jahren. Der 44-Jährige ist sowohl für Zahnärzte als auch für die Zahntechniker erster Ansprechpartner. Alle Arbeiten werden von ihm in der Qualitäts- und Endkontrolle überprüft, dadurch kennt er jede einzelne Patientenarbeit. Seine Gewissenhaftigkeit, Teamfähigkeit und Einfühlbarkeit sind beste Voraussetzungen für die verantwortungsvollen Aufgaben als technische Leitung und Ausbilder. Sein Ziel ist es, als Team immer besser zu werden und mit dem Labor „digital“ weiter zu wachsen. In brenzligen Situationen ist er auch mal eine Art „Feuerwehrmann“ im Labor - eine Fähigkeit, die ihm wegen seiner Tätigkeit bei der freiwilligen Feuerwehr Lichtenau besonders liegt. Privat ist der zweifache Vater ein absoluter Familienmensch und am Wochenende gern mit Frau und Kindern auf dem Fußballplatz oder im eigenen Häuschen und Garten aktiv.

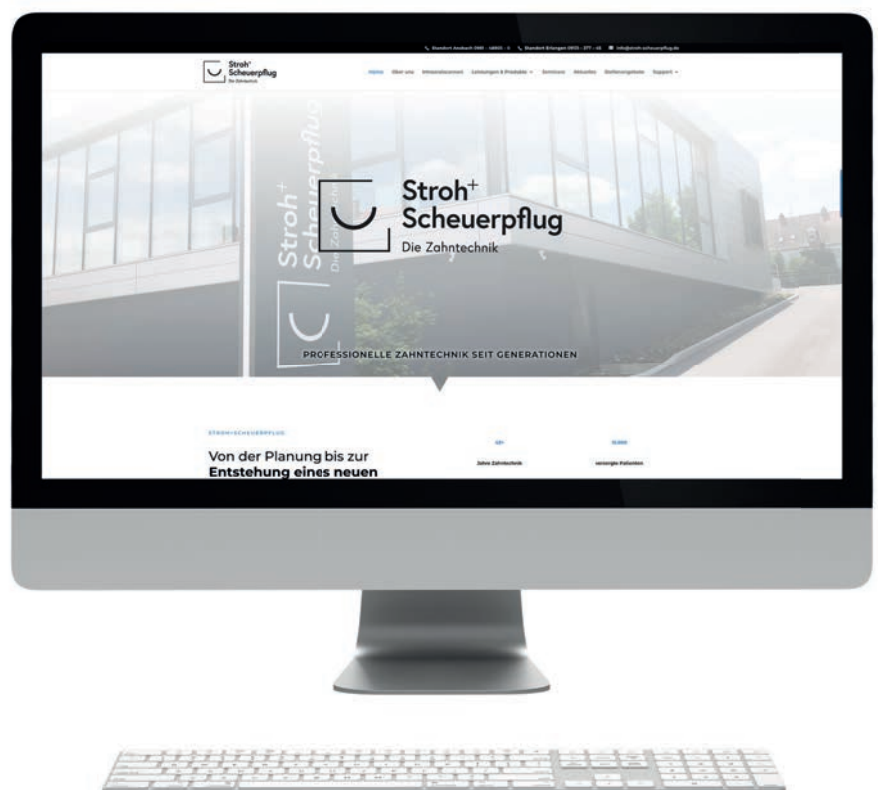


ES IST SOWEIT: UNSERE NEUE HOMEPAGE IST ONLINE!

www.stroh-scheuerpflug.de

Unter www.stroh-scheuerpflug.de präsentieren wir unsere neue Homepage. Neben den Veränderungen in Optik und Technik, haben wir ebenfalls frische Inhalte für Sie aufbereitet und an die Bedürfnisse unserer Zielgruppen angepasst. So erhalten Sie, egal ob Sie Partnerzahnarzt, Patient oder Interessent sind, ohne großen Suchaufwand, einen Überblick über unsere Kernkompetenzen und unser Leistungsspektrum. Zu unserer Kernkompetenz Intraoralscannen finden Sie auf der Seite den Ablauf und die Möglichkeiten, die wir Ihnen bieten.

Auch die Seminare mit dem Thema „Digitale Abformung“ sind direkt von der Homepage buchbar. Mit drei Klicks melden Sie sich zu den Webinaren bzw. unserer Live-Veranstaltung an. Wir wünschen Ihnen viel Spaß beim Entdecken unserer Homepage und freuen uns über Ihr Feedback. Für Anregungen und Anmerkungen sind wir genauso dankbar wie für Lob oder Kritik. Nutzen Sie dafür unser Kontakt-Formular.



FORTBILDUNG



Weiter geht's mit Scannen

Seien Sie dabei und nutzen Sie unser Online-Angebot an Scan-Webinaren oder live mit Dr. Ingo Baresel.

DIE NÄCHSTEN TERMINE:

► WEBINARE 2021

„Digitale Abformung – ein Überblick“

Referenten: ZTM Florian Schmidt und Dr. Ingo Baresel

Kostenlos

10.11.2021, 12:30 – 14:00 Uhr

► LIVE-VERANSTALTUNG VOR ORT IN ANSBACH

"Möglichkeiten und Grenzen der digitalen Abformung"

Referenten: ZTM Florian Schmidt und Dr. Ingo Baresel

Kosten: 390 €

23.10.2021, 09:00 – 17:00 Uhr

Anmeldung telefonisch unter **0981 – 488 03-0**,
per E-Mail an **m.schmidt@stroh-scheuerpflug.de**
oder direkt über unsere Webseite unter:
www.stroh-scheuerpflug.de/seminare

QR-Code zu den Seminaren



SERVICE

... viele Gewinner



Amazon-Shopping für die Gewinnerin

Das Mitmachen hat sich gelohnt und so freuen wir uns nun, die Gewinnerin unter den Teilnehmern der Verlosung bekanntzugeben: Praxismitarbeiterin Lisa Wild. Sie arbeitet in der Praxis Kürzdörfer und Gedeon in Neumarkt i.d.O. Gewonnen hat sie einen Amazon-Gutschein. Und auch dieses Mal gibt es wieder etwas zu gewinnen.

Wie? Ganz einfach: Unsere IMPULS lesen, die Fragen im Rätsel beantworten, das Lösungswort an uns senden und mit etwas Glück gewinnen.

Wir drücken Ihnen die Daumen!



IMPRESSUM - Stroh+ Scheuerpflug Zahntechnik GmbH

Ansbach: Hospitalstr 39 • 91522 Ansbach • **T** 0981 – 488 03 - 0 • **F** 0981 - 488 03 - 50

Erlangen: Karl-Zucker-Straße 2 • 91052 Erlangen • **T** 09131 – 377 - 45 • **F** 09131 – 377 - 89

Mail: info@stroh-scheuerpflug.de

www.stroh-scheuerpflug.de